

Gewindeinsatz - FOU



AG BSPP

G 1/4

IG BSPP

G 1/8

Betriebsdruck

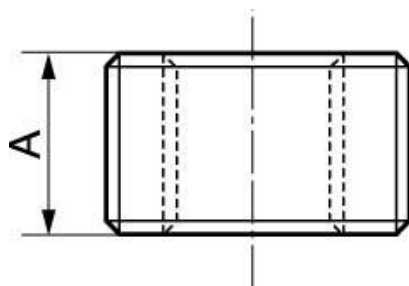
0 bis 15 bar

Werkstoff

Messing und Messing
vernickelt

Beschreibung

Artikelnummer	AG BSPP	IG BSPP
FOU 1014	G 1/4	G 1/8
FOU 1417	G 3/8	G 1/4
FOU 1421	G 1/2	G 1/4
FOU 1721	G 1/2	G 3/8
FOU 2127	G 3/4	G 1/2
FOU 2734	G 1	G 3/4



Dimensions

Artikelnummer	A mm
FOU 1014	8
FOU 1417	9
FOU 1421	10
FOU 1721	10
FOU 2127	14
FOU 2734	20