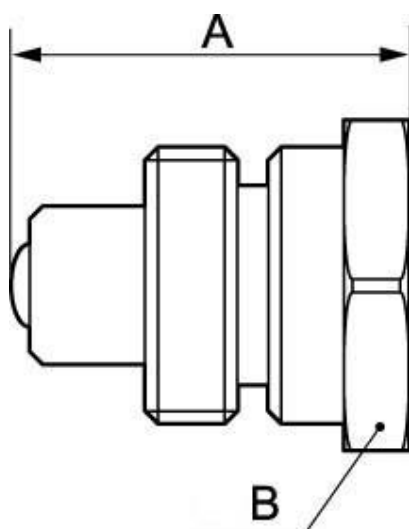


Hydraulikschraubnippel für Hochdruck



| | | | |
|---|---|---|--|
| <p><u>AG NPT</u> 1/4</p> | <p><u>Nenn- Ø (mm)</u> 6</p> | <p><u>Durchfluß</u> (Nenndurchfluß in l/min) 5</p> | <p><u>Max. Betriebsdruck</u> (bar) 700</p> |
| <p><u>Profil</u> Austauschbar</p> | <p><u>Technologie</u> Schraubbremsventil</p> | <p><u>Temperatur</u> -25°C bis +100°C</p> | <p><u>Werkstoff</u> Körper: Stahl</p> |
| <p><u>Anwendungen</u> Auto :Zylinder, Extraktionsmaschinen</p> | <p><u>Vorteile</u> Anschluss unter Druck</p> | <p><u>Anschluss</u> Manuelles Festziehen</p> | |

| Beschreibung | | | | |
|-------------------|--------|--------------|--|--------------------------------|
| Artikelnummer | AG NPT | Nenn- Ø (mm) | Durchfluß (Nenndurchfluß in l/min) | Max. Betriebsdruck (bar) |
| HBC 066201 | 1/4 | 6 | 5 | 700 |
| HBC 106202 | 3/8 | 10 | 9 | 700 |



Dimensions

| Artikelnummer | A mm | B mm |
|-------------------|------|------|
| HBC 066201 | 39 | 39 |
| HBC 106202 | 40.5 | 32 |