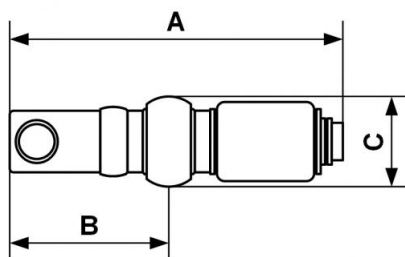


## Schwenkbare Kupplung mit Innengewinde



<p><b><u>IG BSPP</u></b> G 1/4</p>	<p><b><u>Technologie</u></b> Einknopfbedienung</p>	<p><b><u>Betriebsdruck</u></b> 0 bis 12 bar</p>	<p><b><u>Durchsatz bei 6 Bar</u></b> 800 l/min (<math>\Delta P = 0,6</math> bar)</p>
<p><b><u>Temperatur</u></b> -15°C bis +70°C</p>	<p><b><u>Werkstoff</u></b> Körper : Verbundwerkstoff</p>	<p><b><u>Vorteile</u></b> Kratzschutz</p>	

Beschreibung	
Artikelnummer	IG BSPP
<b>IRC 061101FA</b>	G 1/4



### Dimensions

Artikelnummer	A mm	B mm	C mm
IRC 061101FA	157.7	41	40