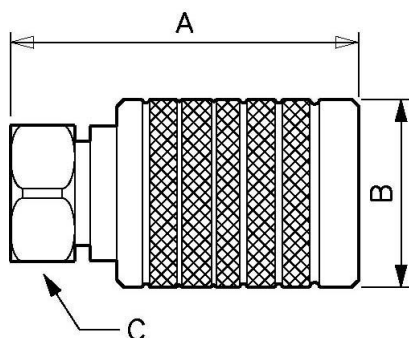


Hydraulikkupplungen "Push Pull" ISO A



<p><u>IG</u> G 1/2</p>	<p><u>Nenn- Ø (mm)</u> 13</p>	<p><u>Durchfluß</u> (Nenndurchfluß in <u>l/min)</u> 45</p>	<p><u>Max. Betriebsdruck</u> (bar) 250</p>
<p><u>Technologie</u> Kugelventilverschluss</p>	<p><u>Temperatur</u> -25°C bis +100°C</p>	<p><u>Werkstoff</u> Körper: Stahl</p>	<p><u>Anwendungen</u> Landwirtschaft</p>
<p><u>Anschluss</u> Halbautomatisch</p>			

Beschreibung				
Artikelnummer	IG	Nenn- Ø (mm)	Durchfluß (Nenndurchfluß in l/min)	Max. Betriebsdruck (bar)
HPA 131103	G 1/2	13	45	250
HPA 131221	M22 x 1,5	13	45	250



Dimensions

Artikelnummer	A mm	B mm	C mm
HPA 131103	70	38	27
HPA 131221	70	38	27