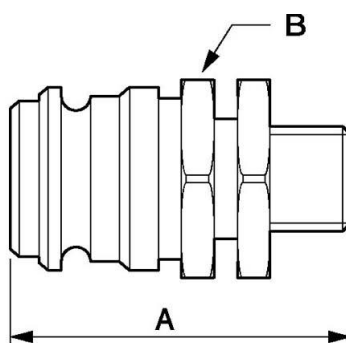


## Bremsventilnippel



<p><b><u>IG</u></b> M18 x 1,5</p>	<p><b><u>Nenn- Ø (mm)</u></b> 13</p>	<p><b><u>Durchfluß</u></b> <b>(Nenndurchfluß in</b> <b><u>l/min)</u></b> 24</p>	<p><b><u>Max. Betriebsdruck</u></b> <b><u>(bar)</u></b> 150</p>
<p><b><u>Profil</u></b> Bremsventil</p>	<p><b><u>Technologie</u></b> Kugelventilverschluss</p>	<p><b><u>Temperatur</u></b> -25°C bis +100°C</p>	<p><b><u>Werkstoff</u></b> Körper: Stahl</p>
<p><b><u>Anwendungen</u></b> Landwirtschaft</p>	<p><b><u>Anschluss</u></b> Halbautomatisch</p>		

Beschreibung				
Artikelnummer	IG	Nenn- Ø (mm)	Durchfluß (Nenndurchfluß in l/min)	Max. Betriebsdruck (bar)
<b>HVF 136181</b>	M18 x 1,5	13	24	150



### Dimensions

Artikelnummer	A mm	B mm
<b>HVF 136181</b>	52	32