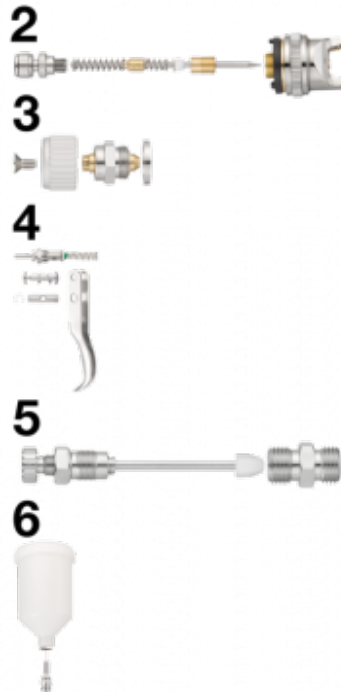


Ersatzteile für Lackierpistolen für wässrige Lacke G04HVW



Bezeichnung

(2) Komplettsatz Düsensatz Ø 1,0 mm mit Einstellschraube für Lackierpistole

AG BSPP

G 1/4

Werkstoff

Körper : Aluminium, Düse und Nadel : Edelstahl

Anwendungen

Automobil und Industrie

Vorteile

3 Regelarten (Strahlbreite, Farbflussmenge und Luftdurchsatz)

Beschreibung

Artikelnummer

CAR G04HVWK1

Bezeichnung

(2) Komplettsatz Düsensatz Ø 1,0 mm mit Einstellschraube für Lackierpistole

| Artikelnummer | Bezeichnung |
|----------------------|----------------------------------------------|
| CAR G04HLVWK3 | (3) Lacknebelregulierungsset |
| CAR G04HLVWK4 | (4) Komplettsset Auslösehebel |
| CAR G04HLVWK5 | (5) Set zur Druckluftregelungmit Stecknippel |
| CAR G04HLVWK2 | (6) Komplettsset Fließbecher |

