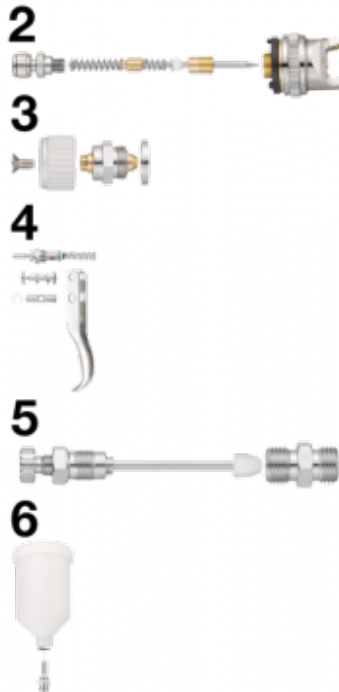


## Ersatzteile für Lackierpistolen für wässrige Lacke G04LVW



### Bezeichnung

(2) Komplettsatz Düsensatz Ø 1,0 mm mit Einstellschraube für Lackierpistole

### AG BSPP

G 1/4

### Werkstoff

Körper : Aluminium, Düse und Nadel : Edelstahl

### Anwendungen

Automobil und Industrie

### Vorteile

3 Regelarten (Strahlbreite, Farbflussmenge und Luftdurchsatz)

## Beschreibung

Artikelnummer	Bezeichnung
<b>CAR G04LVWK1</b>	(2) Komplettsatz Düsensatz Ø 1,0 mm mit Einstellschraube für Lackierpistole

