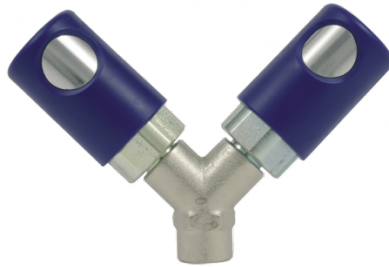


## Y- Verteiler mit zylindrischem Innengewinde und 2 Kupplungen



### IG BSPP

G 1/4

### Technologie

Einknopfbedienung

### Betriebsdruck

0 bis 12 bar

### Durchsatz bei 6 Bar

800 l/min ( $\Delta P = 0,6$  bar)

### Temperatur

-15°C bis +70°C

### Werkstoff

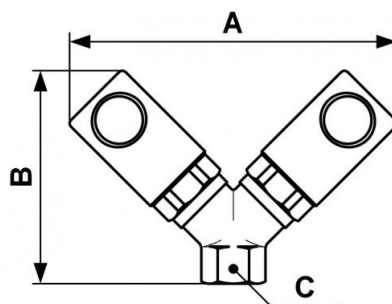
Körper : Verbundwerkstoff

### Vorteile

Kratzschutz

## Beschreibung

| Artikelnummer     | IG BSPP |
|-------------------|---------|
| <b>IRC 068101</b> | G 1/4   |
| <b>IRC 068102</b> | G 3/8   |
| <b>IRC 068103</b> | G 1/2   |



### Dimensions

| Artikelnummer     | A mm | B mm | C mm |
|-------------------|------|------|------|
| <b>IRC 068101</b> | 116  | 77   | 23   |
| <b>IRC 068102</b> | 120  | 82   | 23   |
| <b>IRC 068103</b> | 128  | 93   | 23   |