

Doppelnippel mit zylindrischem Außengewinde - A1



AG

M5

Betriebsdruck

0 bis 15 bar

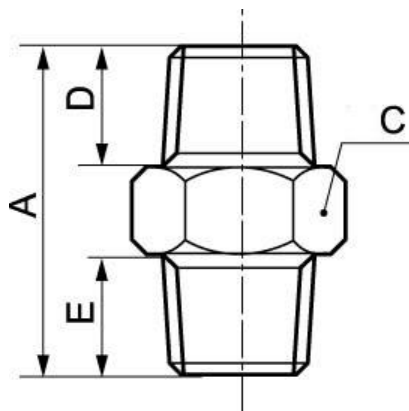
Werkstoff

Messing und Messing
vernickelt

Beschreibung

| Artikelnummer | AG |
|----------------|-------|
| A1 M5M5 | M5 |
| A1 M518 | M5 |
| A1 1818 | G 1/8 |
| A1 1814 | G 1/8 |
| A1 1838 | G 1/8 |
| A1 1414 | G 1/4 |
| A1 1438 | G 1/4 |
| A1 1412 | G 1/4 |

| Artikelnummer | AG |
|-----------------|-------|
| A1 14251 | G 1/4 |
| A1 3838 | G 3/8 |
| A1 3812 | G 3/8 |
| A1 3834 | G 3/8 |
| A1 1212 | G 1/2 |
| A1 1201 | G 1/2 |
| A1 3434 | G 3/4 |
| A1 3412 | G 3/4 |
| A1 3401 | G 3/4 |
| A1 0101 | G 1 |
| A1 3442 | G 3/4 |



Dimensions

| Artikelnummer | A mm | C mm | D mm | E mm |
|-----------------|------|------|------|------|
| A1 M5M5 | 11.5 | 8 | 4 | 4 |
| A1 M518 | 14.5 | 14 | 6 | 4 |
| A1 1818 | 17 | 14 | 6 | 6 |
| A1 1814 | 19 | 17 | 8 | 6 |
| A1 1838 | 20 | 20 | 9 | 6 |
| A1 1414 | 21 | 17 | 8 | 8 |
| A1 1438 | 22 | 20 | 9 | 8 |
| A1 1412 | 24 | 25 | 10 | 8 |
| A1 14251 | 25 | 14 | 10 | 10 |
| A1 3838 | 24 | 20 | 9 | 9 |
| A1 3812 | 25.5 | 25 | 10 | 9 |
| A1 3834 | 22 | 26 | 10.5 | 7.5 |
| A1 1212 | 26.5 | 25 | 10 | 10 |
| A1 1201 | 27 | 33 | 11 | 11 |
| A1 3434 | 28.5 | 30 | 11 | 11 |

| Artikelnummer | A mm | C mm | D mm | E mm |
|----------------|------|------|------|------|
| A1 3412 | 27 | 30 | 10 | 11 |
| A1 3401 | 30 | 36 | 11 | 12 |
| A1 0101 | 31 | 36 | 12 | 12 |
| A1 3442 | 31 | 42 | 14 | 11 |