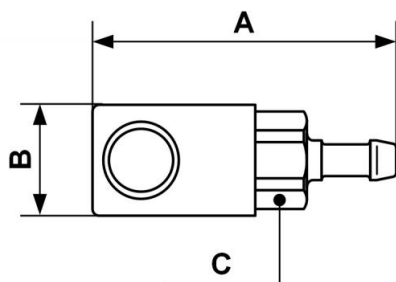


## Kupplung für Schlauchanschluss



|   |  |   |  |
|---|--|---|--|
| <p><b>Für Schlauch mit</b><br/><u>Innen-Ø (mm)</u></p> <p>6</p> | <p><b>Technologie</b></p> <p>Einknopfbedienung</p> | <p><b>Betriebsdruck</b></p> <p>0 bis 12 bar</p> | <p><b>Durchsatz bei 6 Bar</b></p> <p>750 l/min (<math>\Delta P = 0,6</math> bar)</p> |
| <p><b>Durchgang</b></p> <p>6 mm</p>                             | <p><b>Temperatur</b></p> <p>-15°C bis +70°C</p>    | <p><b>Werkstoff</b></p> <p>Vergüteter Stahl</p> | <p><b>Vorteile</b></p> <p>Antistatisch</p>   |

| Beschreibung  |                               |
|---------------|-------------------------------|
| Artikelnummer | Für Schlauch mit Innen-Ø (mm) |
| IRM 061806    | 6                             |
| IRM 061808    | 8                             |
| IRM 061810    | 10                            |
| IRM 061813    | 13                            |



### Dimensions

| Artikelnummer     | A mm | B mm | C mm |
|-------------------|------|------|------|
| <b>IRM 061806</b> | 76.5 | 26   | 23   |
| <b>IRM 061808</b> | 76.5 | 26   | 23   |
| <b>IRM 061810</b> | 76.5 | 26   | 23   |
| <b>IRM 061813</b> | 81.5 | 26   | 23   |