

Drehbares T-Stück mit mittigem zylindrischem Außengewinde - RIT CG



AG BSPP

G 1/8

**Für Rohr mit Außen-Ø
(mm)**

4

Betriebsdruck

0 bis 16 bar

Temperatur

0°C bis +120°C

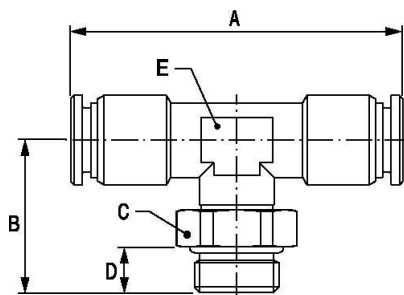
Werkstoff

Edelstahl AISI 316

Beschreibung

Artikelnummer	AG BSPP	Für Rohr mit Außen-Ø (mm)
RIT CG0400	G 1/8	4
RIT CG0600	G 1/8	6
RIT CG0601	G 1/4	6
RIT CG0800	G 1/8	8
RIT CG0801	G 1/4	8

Artikelnummer	AG BSPP	Für Rohr mit Außen-Ø (mm)
RIT CG0802	G 3/8	8



Dimensions

Artikelnummer	A mm	B mm	C mm	D mm
RIT CG0400	35	16	13	5
RIT CG0600	37	17	13	5
RIT CG0601	39	20	17	7
RIT CG0800	40	18	13	5
RIT CG0801	43	21	17	7
RIT CG0802	45	22	19	8