

## Zweistufige Schlauchtülle mit zylindrischem Außengewinde - JFT ZS



AG BSPP

G 1/2

Für Schlauch mit  
Innen-Ø (mm)

19

Technologie

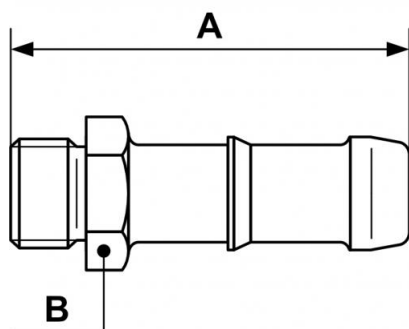
Voller Durchgang

Betriebsdruck

0 bis 15 bar

### Beschreibung

Artikelnummer	AG BSPP	Für Schlauch mit Innen-Ø (mm)
<b>JFT 1219ZS</b>	G 1/2	19
<b>JFT 3419ZS</b>	G 3/4	19
<b>JFT 3425ZS</b>	G 3/4	25
<b>JFT 0119ZS</b>	G 1	19
<b>JFT 0125ZS</b>	G 1	25



### Dimensions

Artikelnummer	A mm	B mm
JFT 1219ZS	74	23
JFT 3419ZS	78	29
JFT 3425ZS	80	35
JFT 0119ZS	84	35
JFT 0125ZS	84	35