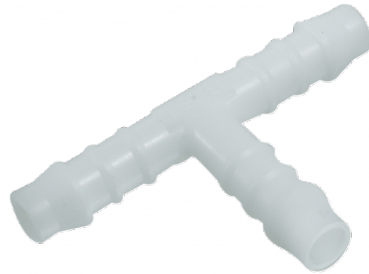


Gleichseitiges T-Stück zur Schlauchverbindung



Für Schlauch mit
Innen-Ø (mm)

4

Technologie

Voller Durchgang

Betriebsdruck

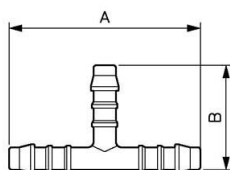
0 bis 10 bar

Temperatur

-10°C bis + 80°C

Beschreibung

Artikelnummer	Für Schlauch mit Innen-Ø (mm)
JPL 94	4
JPL 96	6
JPL 98	8
JPL 910	10



Dimensions

Artikelnummer	A mm	B mm
JPL 94	35	22
JPL 96	50	29
JPL 98	58	35
JPL 910	63	39