

Verschluss mit Innensechskant und zylindrischem Außengewinde - A20



AG BSPP

G 1/8

Anzugsmoment

5er Sechskant-
Steckschlüssel

Betriebsdruck

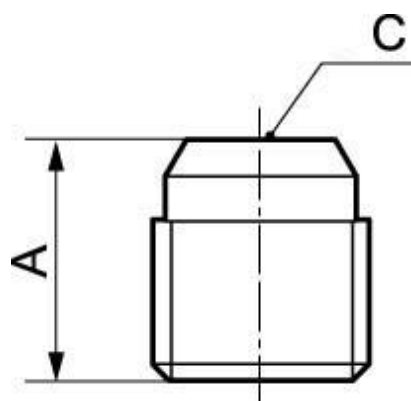
0 bis 15 bar

Werkstoff

Messing und Messing
vernickelt

Beschreibung

Artikelnummer	AG BSPP	Anzugsmoment
A20 18	G 1/8	5er Sechskant-Steckschlüssel
A20 14	G 1/4	6er Sechskant-Steckschlüssel
A20 38	G 3/8	8er Sechskant-Steckschlüssel
A20 12	G 1/2	10er Sechskant-Steckschlüssel



Dimensions

Artikelnummer	A mm	C mm
A20 18	8	5
A20 14	10	6
A20 38	10	8
A20 12	12	10