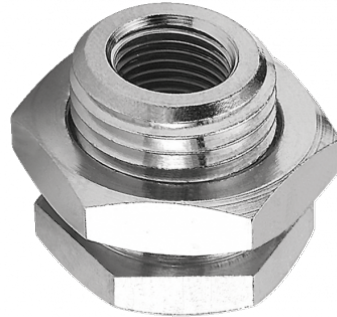


## Trennwanddurchführung mit 2 Innengewinden - A21



**IG BSPP**

G 1/8

**Stärke der Trennwand**

**maximal (mm)**

10

**Bohrlochdurchmesser**

**(mm)**

16

**Betriebsdruck**

0 bis 15 bar

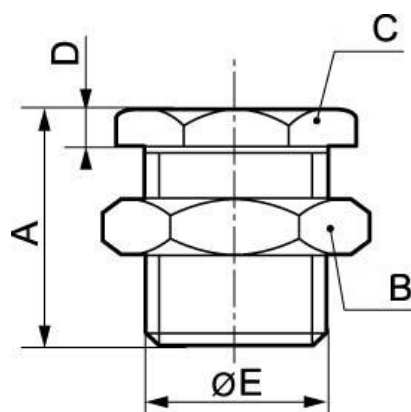
**Werkstoff**

Messing und Messing

vernickelt

### Beschreibung

Artikelnummer	IG BSPP	Stärke der Trennwand maximal (mm)	Bohrlochdurchmesser (mm)
<b>A21 18</b>	G 1/8	10	16
<b>A21 14</b>	G 1/4	12	20
<b>A21 38</b>	G 3/8	12	26
<b>A21 12</b>	G 1/2	12	28



### Dimensions

Artikelnummer	A mm	B mm	C mm	D mm	E mm
<b>A21 18</b>	18	19	22	4	15.5
<b>A21 14</b>	26	27	24	5	19.5
<b>A21 38</b>	26	30	32	5	25.5
<b>A21 12</b>	33.5	36	32	6.5	27.5