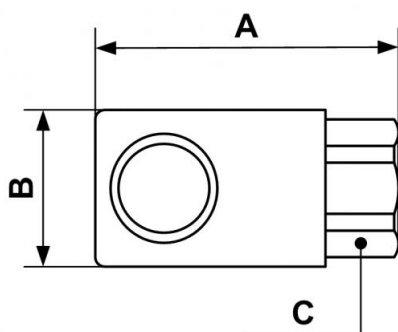


Kupplung mit zylindrischem Innengewinde - Edelstahl



<p><u>IG BSPP</u> G 1/4</p>	<p><u>Technologie</u> Einknopfbedienung</p>	<p><u>Betriebsdruck</u> 0 bis 12 bar</p>	<p><u>Durchsatz bei 6 Bar</u> 800 l/min ($\Delta P = 0,6$ bar)</p>
<p><u>Durchgang</u> 6 mm</p>	<p><u>Temperatur</u> -15°C bis +70°C</p>	<p><u>Werkstoff</u> Körper : Verbundwerkstoff Ventil: Edelstahl</p>	<p><u>Anwendungen</u> Korrosive Umgebung</p>
<p><u>Vorteile</u> Kratzschutz</p>			

Beschreibung	
Artikelnummer	IG BSPP
PROXI 061101	G 1/4
PROXI 061102	G 3/8
PROXI 061103	G 1/2



Dimensions

Artikelnummer	A mm	B mm	C mm
PROXI 061101	54	28	23
PROXI 061102	62	28	23
PROXI 061103	65	28	25