

# Verlängerungsstück mit zylindrischem Außen- und Innengewinde - A5 RL



**AG BSPP**

G 1/8

**IG BSPP**

G 1/8

**Betriebsdruck**

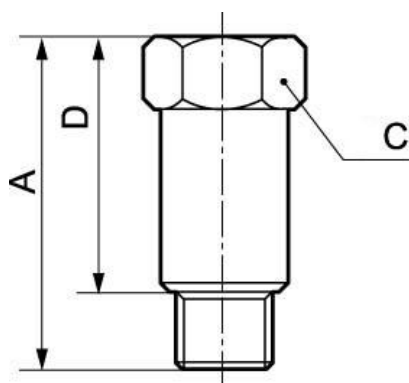
0 bis 15 bar

**Werkstoff**

Messing und Messing  
vernickelt

## Beschreibung

Artikelnummer	AG BSPP	IG BSPP
<b>A5 1818RL</b>	G 1/8	G 1/8
<b>A5 1414RL</b>	G 1/4	G 1/4
<b>A5 3838RL</b>	G 3/8	G 3/8
<b>A5 1212RL</b>	G 1/2	G 1/2



### Dimensions

Artikelnummer	A mm	C mm	D mm
<b>A5 1818RL</b>	42	14	36
<b>A5 1414RL</b>	51	17	43
<b>A5 3838RL</b>	41	22	32
<b>A5 1212RL</b>	36	27	26