

Kupplung für Schlauchanschluss - Edelstahl



Für Schlauch mit

Innen-Ø (mm)

6

Technologie

Einknopfbedienung

Betriebsdruck

0 bis 12 bar

Durchsatz bei 6 Bar

800 l/min ($\Delta P = 0,6$ bar)

Durchgang

6 mm

Temperatur

-15°C bis +70°C

Werkstoff

Körper : Verbundwerkstoff

Ventil: Edelstahl

Anwendungen

Korrosive Umgebung

Vorteile

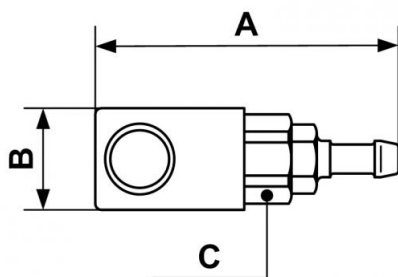
Kratzschutz

Beschreibung

Artikelnummer

Für Schlauch mit Innen-Ø (mm)

PROXI 061806	6
PROXI 061808	8
PROXI 061810	10



Dimensions

Artikelnummer	A mm	B mm	C mm
PROXI 061806	78	28	23
PROXI 061808	78	28	23
PROXI 061810	78	28	23