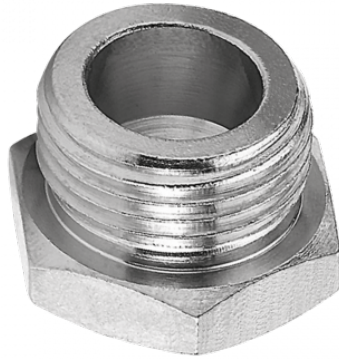


## Sechskantverschluss mit zylindrischem Außengewinde - A7



AG

M5

Betriebsdruck

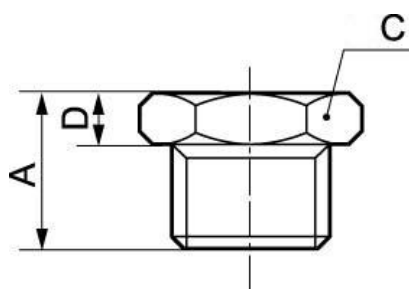
0 bis 15 bar

Werkstoff

Messing und Messing  
vernickelt

### Beschreibung

Artikelnummer	AG
<b>A7 M5</b>	M5
<b>A7 18</b>	G 1/8
<b>A7 14</b>	G 1/4
<b>A7 38</b>	G 3/8
<b>A7 12</b>	G 1/2
<b>A7 34</b>	G 3/4



### Dimensions

Artikelnummer	A mm	C mm	D mm
<b>A7 M5</b>	7	14	3
<b>A7 18</b>	10	17	4
<b>A7 14</b>	12.5	19	4.5
<b>A7 38</b>	13.5	24	4.5
<b>A7 12</b>	15.5	30	5.5
<b>A7 34</b>	16.5	38	5.5