

## 90°-Winkel mit konischem Außengewinde



### AG BSPT

R 1/8

### Für Schlauch mit

Innen-Ø (mm)

4

### Technologie

Voller Durchgang

### Betriebsdruck

0 bis 10 bar

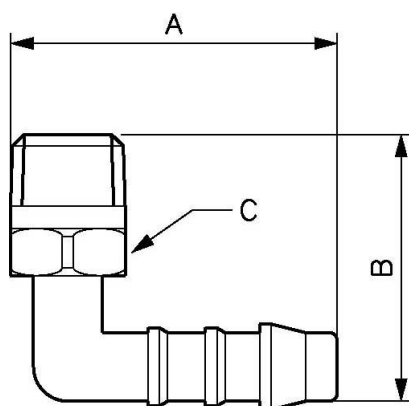
### Temperatur

-10°C bis + 80°C

## Beschreibung

Artikelnummer	AG BSPT	Für Schlauch mit Innen-Ø (mm)
<b>JPL 51804</b>	R 1/8	4
<b>JPL 51404</b>	R 1/4	4
<b>JPL 51806</b>	R 1/8	6
<b>JPL 51406</b>	R 1/4	6
<b>JPL 53806</b>	R 3/8	6
<b>JPL 51808</b>	R 1/8	8
<b>JPL 51408</b>	R 1/4	8
<b>JPL 53808</b>	R 3/8	8
<b>JPL 51410</b>	R 1/4	10

Artikelnummer	AG BSPT	Für Schlauch mit Innen-Ø (mm)
<b>JPL 53810</b>	R 3/8	10



### Dimensions

Artikelnummer	A mm	B mm	C mm
<b>JPL 51804</b>	27	19	10
<b>JPL 51404</b>	46	37	14
<b>JPL 51806</b>	34	25	10
<b>JPL 51406</b>	37	30	14
<b>JPL 53806</b>	38	31	17
<b>JPL 51808</b>	41	38	14
<b>JPL 51408</b>	41	32	14
<b>JPL 53808</b>	46	37	17
<b>JPL 51410</b>	46	37	14
<b>JPL 53810</b>	48	36	17