

## Gerade Buchse mit Außengewinde



### AG BSPT

R 1/8

### Max. Betriebsdruck

10 bar

### Durchfluß

30 l/min ( $\Delta P = 0,5\text{bar}$ )

### Durchgang

8 mm

### Temperatur

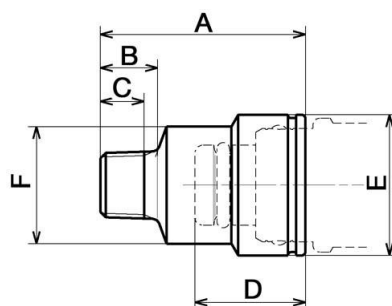
-15°C bis +90°C

### Werkstoff

Körper: Messing vernickelt

## Beschreibung

Artikelnummer	AG BSPT
<b>CPI 081160ET</b>	R 1/8
<b>CPI 081161ET</b>	R 1/4
<b>CPI 081162ET</b>	R 3/8



## Dimensions

Artikelnummer	A mm	B mm	C mm	D mm	E mm
<b>CPI 081160ET</b>	30.5	8.5	6.5	16.4	21
<b>CPI 081161ET</b>	31.5	10.5	9	16.4	21
<b>CPI 081162ET</b>	24	13	11	16.4	21