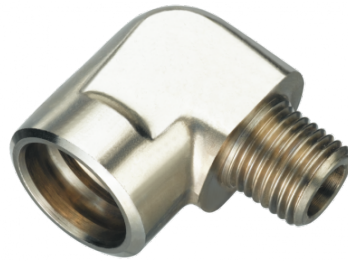
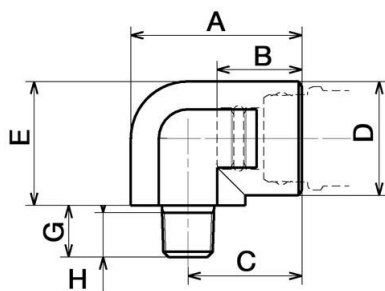


## Buchse 90° mit Außengewinde



<p><b><u>AG BSPT</u></b> R 1/8</p>	<p><b><u>Max. Betriebsdruck</u></b> 10 bar</p>	<p><b><u>Durchfluß</u></b> 30 l/min (<math>\Delta P = 0,5\text{bar}</math>)</p>	<p><b><u>Durchgang</u></b> 8 mm</p>
<p><b><u>Temperatur</u></b> -15°C bis +90°C</p>	<p><b><u>Werkstoff</u></b> Körper: Messing vernickelt</p>		

Beschreibung	
Artikelnummer	AG BSPT
<b>CPI 081160RE</b>	R 1/8
<b>CPI 081161RE</b>	R 1/4
<b>CPI 081162RE</b>	R 3/8



### Dimensions

Artikelnummer	A mm	B mm	C mm	D mm	E mm
<b>CPI 081160RE</b>	33	16.4	22	22	24
<b>CPI 081161RE</b>	33	16.4	22	22	24
<b>CPI 081162RE</b>	33	16.4	22	22	24