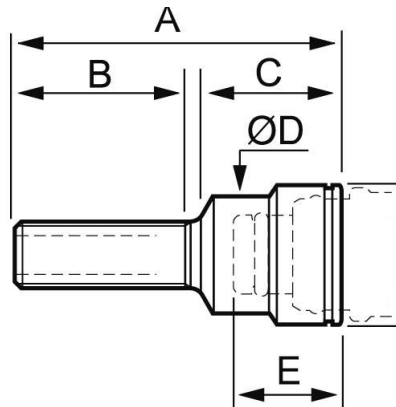


Gewindeausführung G 1/8 mit verlängertem Ansatz



Max. Länge (mm) 50	Max. Betriebsdruck 10 bar	Durchfluß 30 l/min ($\Delta P = 0,5\text{bar}$)	Durchgang 8 mm
Temperatur -15°C bis +90°C	Werkstoff Körper: Messing vernickelt		

Beschreibung	
Artikelnummer	Max. Länge (mm)
CPI 081050F18	50
CPI 081100F18	100
CPI 081150F18	150



Dimensions

Artikelnummer	A mm	B mm	C mm	D mm	E mm
CPI 081050F18	50	16.5	21	17.5	16.4
CPI 081100F18	100	60	21	17.5	16.4
CPI 081150F18	150	60	21	17.5	16.4