

Gerade Verbinder für ungleiche Schläuche - RPU IT



**Für Rohr mit Außen-Ø
(mm)**

4

Betriebsdruck

0 bis 10 bar

Temperatur

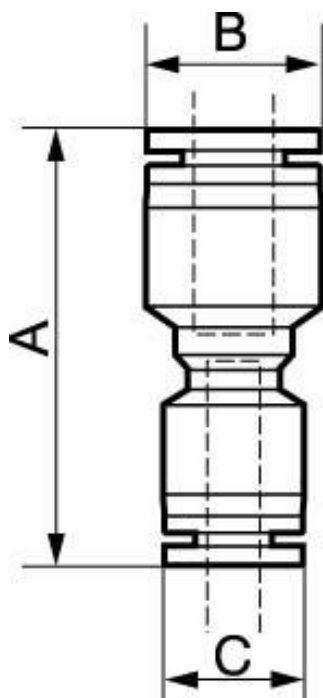
0°C bis + 60°C

Werkstoff

Polymer und Messing
vernickelt

Beschreibung

Artikelnummer	Für Rohr mit Außen-Ø (mm)
RPU IT0604	4
RPU IT0806	6
RPU IT1008	8
RPU IT1210	10
RPU IT1612	12



Dimensions

Artikelnummer	A mm	B mm	C mm
RPU IT0604	33.1	12.8	10
RPU IT0806	38.3	13.8	12.8
RPU IT1008	41.1	16.8	13.8
RPU IT1210	45.3	19.8	16.8
RPU IT1612	49.6	23.8	19.6