

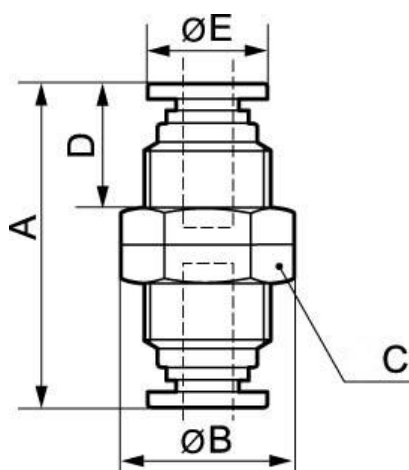
Verbindungsstück für Trennwanddurchführung - RPU TT



Stärke der Trennwand maximal (mm) 13	Bohrlochdurchmesser (mm) 13	Für Rohr mit Außen-Ø (mm) 4	Betriebsdruck 0 bis 10 bar
Temperatur 0°C bis + 60°C	Werkstoff Polymer und Messing vernickelt		

Beschreibung			
Artikelnummer	Stärke der Trennwand maximal (mm)	Bohrlochdurchmesser (mm)	Für Rohr mit Außen-Ø (mm)
RPU TT0404	13	13	4
RPU TT0505	13	15	5
RPU TT0606	13	15	6

Artikelnummer	Stärke der Trennwand maximal (mm)	Bohrlochdurchmesser (mm)	Für Rohr mit Außen-Ø (mm)
RPU TT0808	15	17	8
RPU TT1010	15	21	10
RPU TT1212	15	23	12
RPU TT1616	20	26	16



Dimensions

Artikelnummer	A mm	B mm	C mm	D mm	E mm
RPU TT0404	34	16.5	14	13	10
RPU TT0505	36	20	17	14	12.8
RPU TT0606	36	20	17	14	12.8
RPU TT0808	39.5	22	19	15.8	13.8
RPU TT1010	40.6	28	24	16.5	16.8
RPU TT1212	44.5	30.5	26	17.8	19.8
RPU TT1616	52	32.5	28	18.3	23.8