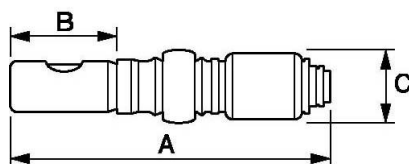


Schwenkbare Kupplung mit Innengewinde



| | | | |
|---|--|---|--|
| <p><u>IG BSPP</u> G 1/4</p> | <p><u>Technologie</u> Einknopfbedienung</p> | <p><u>Betriebsdruck</u> 0 bis 12 bar</p> | <p><u>Durchsatz bei 6 Bar</u> 833 l/min ($\Delta P = 0,6$ bar)</p> |
| <p><u>Durchgang</u> 8 mm</p> | <p><u>Temperatur</u> -15°C bis +70°C</p> | <p><u>Vorteile</u> Kratzschutz</p> | |

| Beschreibung | |
|---------------------|---------|
| Artikelnummer | IG BSPP |
| ERC 071101FA | G 1/4 |
| ERC 071102FA | G 3/8 |



Dimensions

| Artikelnummer | A mm | B mm | C mm |
|---------------------|-------|------|------|
| ERC 071101FA | 175.2 | 58.5 | 40 |
| ERC 071102FA | 175.2 | 58.5 | 40 |