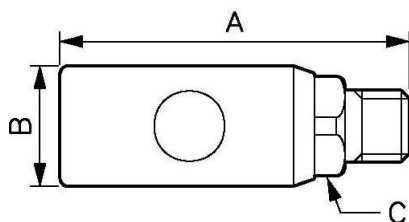


Kupplung mit zylindrischem Außengewinde



<p><u>AG BSPP</u> G 1/4</p>	<p><u>Technologie</u> Einknopfbedienung</p>	<p><u>Betriebsdruck</u> 0 bis 12 bar</p>	<p><u>Durchsatz bei 6 Bar</u> 833 l/min ($\Delta P = 0,6$ bar)</p>
<p><u>Durchgang</u> 8 mm</p>	<p><u>Temperatur</u> -15°C bis +70°C</p>	<p><u>Vorteile</u> Kratzschutz</p>	

Beschreibung	
Artikelnummer	AG BSPP
ERC 071151	G 1/4
ERC 071152	G 3/8
ERC 071153	G 1/2



Dimensions

Artikelnummer	A mm	B mm	C mm
ERC 071151	79.5	28	23
ERC 071152	79.5	28	23
ERC 071153	81.5	28	23