

# Gerade Einschraubverbindung mit zylindrischem Innengewinde - RPD FG



**Metrisches IG**

M5

**Für Rohr mit Außen-Ø  
(mm)**

4

**Betriebsdruck**

0 bis 10 bar

**Temperatur**

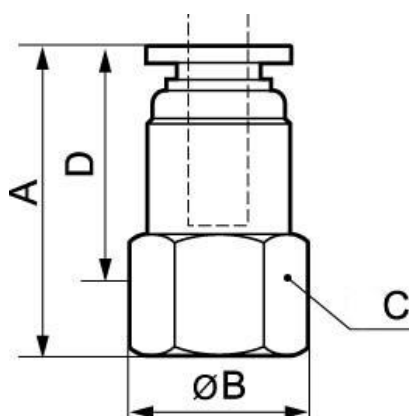
0°C bis + 60°C

**Werkstoff**

Polymer und Messing  
vernickelt

## Beschreibung

Artikelnummer	Metrisches IG	Für Rohr mit Außen-Ø (mm)
<b>RPD FG04M5</b>	M5	4
<b>RPD FG05M5</b>	M5	5
<b>RPD FG06M5</b>	M5	6



### Dimensions

Artikelnummer	A mm	B mm	C mm	D mm
<b>RPD FG04M5</b>	22	14	12	17
<b>RPD FG05M5</b>	23.5	16.5	14	18.5
<b>RPD FG06M5</b>	23.5	16.5	14	18.5