

Kupplung mit Außengewinde 90°



Durchmesser (mm)

6

AG BSPP

G 1/4

Max. Betriebsdruck

16 bar

Temperatur

+15°C bis +200°C

Werkstoff

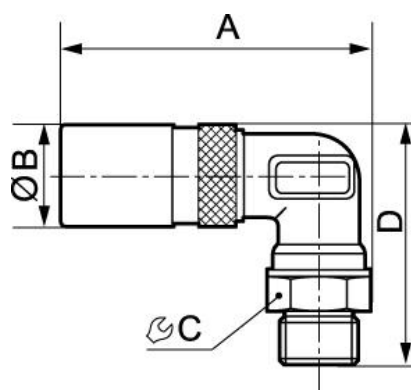
Körper: Messing

Anwendungen

Kühlkreise, Reinigung,
Spülung,
Lebensmittelindustrie

Beschreibung

Artikelnummer	Durchmesser (mm)	AG BSPP
PREOL 061151RE	6	G 1/4
PREOL 091152RE	9	G 3/8
PREOL 121153RE	12	G 1/2



Dimensions

Artikelnummer	A mm	B mm	C mm	D mm
PREOL 061151RE	57	19	17	44
PREOL 091152RE	64.5	25	21	52
PREOL 121153RE	80	31	24	61