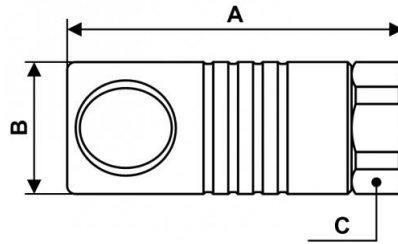


Kupplung mit zylindrischem Innengewinde



<p><u>IG BSPP</u> G 3/8</p>	<p><u>Technologie</u> Sicherheit (Schutz vor Peitschenhieb)</p>	<p><u>Betriebsdruck</u> 2 bis 16 bar</p>	<p><u>Durchsatz bei 6 Bar</u> 4120 l/min ($\Delta P = 0,6$ bar)</p>
<p><u>Durchgang</u> 11 mm</p>	<p><u>Temperatur</u> -15°C bis +70°C</p>	<p><u>Werkstoff</u> Körper : Edelstahl</p>	<p><u>Vorteile</u> Antistatisch</p>

Beschreibung	
Artikelnummer	IG BSPP
CSM 111102	G 3/8
CSM 111103	G 1/2
CSM 111104	G 3/4



Dimensions

Artikelnummer	A mm	B mm	C mm
CSM 111102	84	33	30
CSM 111103	87	33	30
CSM 111104	92	33	30